

«СОГЛАСОВАНО»
(Начальник Управления
образования администрации
Лысьвенского городского
округа)
Л.Е. Степанова

дата подпись ФИО

«УТВЕРЖДАЮ»
(И.О. директора МБУ ДО
«ДШИ»)

Е.В. Вагина
дата подпись ФИО

«СОГЛАСОВАНО»
(Начальник отделения ГИБДД
отдела МВД России по
Лысьвенскому городскому
округу капитан полиции)

Д.М. Оборин
дата подпись ФИО

ПАСПОРТ

дорожной безопасности образовательного учреждения

МУНИЦИПАЛЬНОЕ БЮДЖЕТНОЕ УЧРЕЖДЕНИЕ

ДОПОЛНИТЕЛЬНОГО ОБРАЗОВАНИЯ

«ДЕТСКАЯ ШКОЛА ИСКУССТВ»

(наименование образовательного учреждения)

Общие сведения

Муниципальное бюджетное учреждение дополнительного образования
«Детская школа искусств»

(Полное наименование образовательного учреждения)

Тип образовательного учреждения

образовательное учреждение дополнительного образования

Юридический адрес: Пермский край, г. Лысьва, ул. Чайковского, 3

Фактический адрес: Пермский край, г. Лысьва, ул. Чайковского, 3

Руководители образовательного учреждения:

И.О. директора

Е.В. Вагина

54801

(фамилия, имя, отчество)

(телефон)

Заместитель директора
по учебной работе

(фамилия, имя, отчество)

(телефон)

Заместитель директора
по воспитательной работе

(фамилия, имя, отчество)

(телефон)

Ответственные работники
муниципального органа
образования

(должность)

(фамилия, имя, отчество)

(телефон)

Ответственные от
Госавтоинспекции

(должность)

(фамилия, имя, отчество)

(должность)

(фамилия, имя, отчество)

(телефон)

Ответственные работники
за мероприятия по профилактике
детского травматизма

(должность)

(фамилия, имя, отчество)

(телефон)

Руководитель или ответственный
работник дорожно-эксплуатационной
организации, осуществляющей
содержание улично-дорожной
сети (УДС)*

(фамилия, имя, отчество)

(телефон)

Руководитель или ответственный
работник дорожно-эксплуатационной
организации, осуществляющей
содержание технических средств
организации дорожного
движения (ТСОДД)*

(фамилия, имя, отчество)

(телефон)

Количество обучающихся (учащихся, воспитанников) 280

Наличие уголка по БДД **имеется, коридор**
(если имеется, указать место расположения)

Наличие класса по БДД **не имеется**
(если имеется, указать место расположения)

Наличие автогородка (площадки) по БДД **не имеется**

Наличие автобуса в образовательного учреждения **не имеется**
(при наличии автобуса)

Владелец автобуса _____
(ОО, муниципальное образование и др.)

Время занятий в образовательного учреждения:

1-ая смена: 8 час. 00 мин. – 13 час. 00 мин.

2-ая смена: 13 час. 00 мин. – 20 час. 00 мин.

Телефоны оперативных служб:

01 – пожарная служба

02 – полиция

03 – скорая медицинская помощь

04 – газовая служба

* Дорожно-эксплуатационные организации, осуществляющие содержание УДС и ТСОДД, несут ответственность в соответствии с законодательством Российской Федерации (Федеральный закон «О безопасности дорожного движения» от 10 декабря 1995 г. № 196-ФЗ, Кодекс Российской Федерации об административных правонарушениях, Гражданский кодекс Российской Федерации)

Содержание

I. План-схемы образовательного учреждения (сокращение – ОУ).

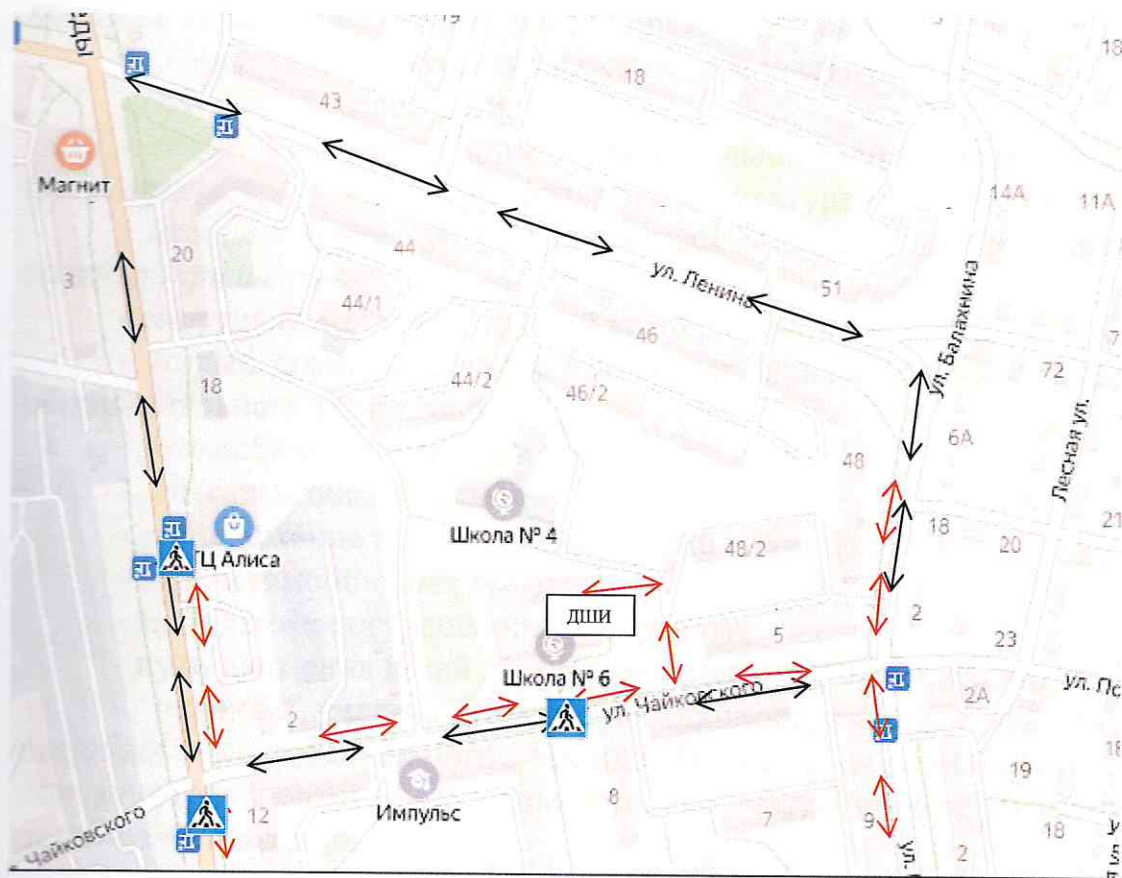
1. Район расположения образовательного учреждения, пути движения транспортных средств и детей (обучающихся).
2. Организация дорожного движения в непосредственной близости от образовательного учреждения с размещением соответствующих технических средств организации дорожного движения, маршруты движения детей и расположение парковочных мест.
3. Маршруты движения организованных групп детей от образовательного учреждения к стадиону, парку или спортивно-оздоровительному комплексу.
4. Пути движения транспортных средств к местам разгрузки/погрузки и рекомендуемые безопасные пути передвижения детей по территории образовательного учреждения.

II. Приложения.

План-схема пути движения транспортных средств и детей при проведении дорожных ремонтно-строительных работ вблизи образовательного учреждения.

I. План-схемы образовательного учреждения

1. Район расположения МБУ ДО «ДШИ», пути движения транспортных средств и детей (обучающихся)



Движение транспортных средств



Движение детей в (из) образовательного учреждения



Пешеходный переход

Рекомендации к составлению план-схемы района расположения образовательного учреждения

1. Район расположения образовательного учреждения определяется группой жилых домов, зданий и улично-дорожной сетью с учетом остановок общественного транспорта (выходов из станций метро), центром которого является непосредственно образовательное учреждение;

2. Территория, указанная на схеме, включает:

- образовательное учреждение;
- стадион вне территории образовательного учреждения, на котором могут проводиться занятия по физической культуре (*при наличии*);
- парк, в котором могут проводиться занятия с детьми на открытом воздухе (*при наличии*);
- спортивно-оздоровительный комплекс (*при наличии*);
- жилые дома, в которых проживает большая часть детей данной образовательного учреждения;
- автомобильные дороги и тротуары.

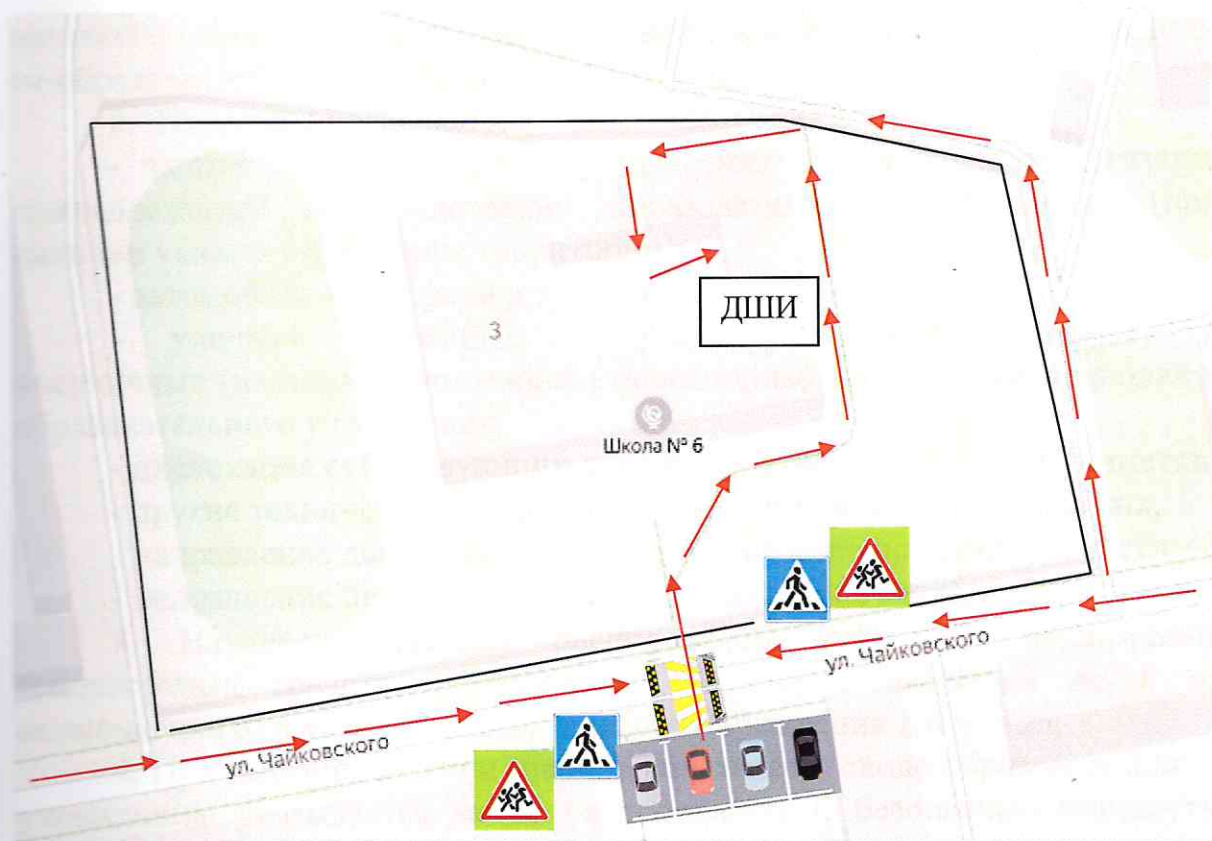
3. На схеме обозначены:

- расположение жилых домов, зданий и сооружений;
- сеть автомобильных дорог;
- пути движения транспортных средств;
- пути движения детей в/из образовательную организацию;
- опасные участки (места несанкционированных переходов на подходах к образовательного учреждения, места имевших место случаев дорожно-транспортных происшествий с участием детей-пешеходов и детей-велосипедистов);
- уличные (наземные – регулируемые / нерегулируемые) и внеуличные (надземные и подземные) пешеходные переходы;
- названия улиц и нумерация домов.

Схема необходима для общего представления о районе расположения образовательного учреждения. На схеме обозначены наиболее частые пути движения детей от дома (от отдаленных остановок маршрутных транспортных средств) к образовательного учреждения и обратно.

При исследовании маршрутов движения детей необходимо уделить особое внимание опасным зонам, где дети пересекают проезжие части дорог не по пешеходному переходу.

2. Схема организации дорожного движения в непосредственной близости от МБУ ДО «ДШИ» с размещением соответствующих технических средств организации дорожного движения, маршрутов движения детей и расположения парковочных мест



Пешеходный переход



Знак «Дети»

→ Движение детей в (из) образовательного учреждения

(допускается схему дополнять фотоматериалами)

Рекомендации к составлению схемы организации дорожного движения в непосредственной близости от образовательного учреждения

1. Схема организации дорожного движения ограничена автомобильными дорогами, находящимися в непосредственной близости от образовательного учреждения.

2. На схеме обозначаются:

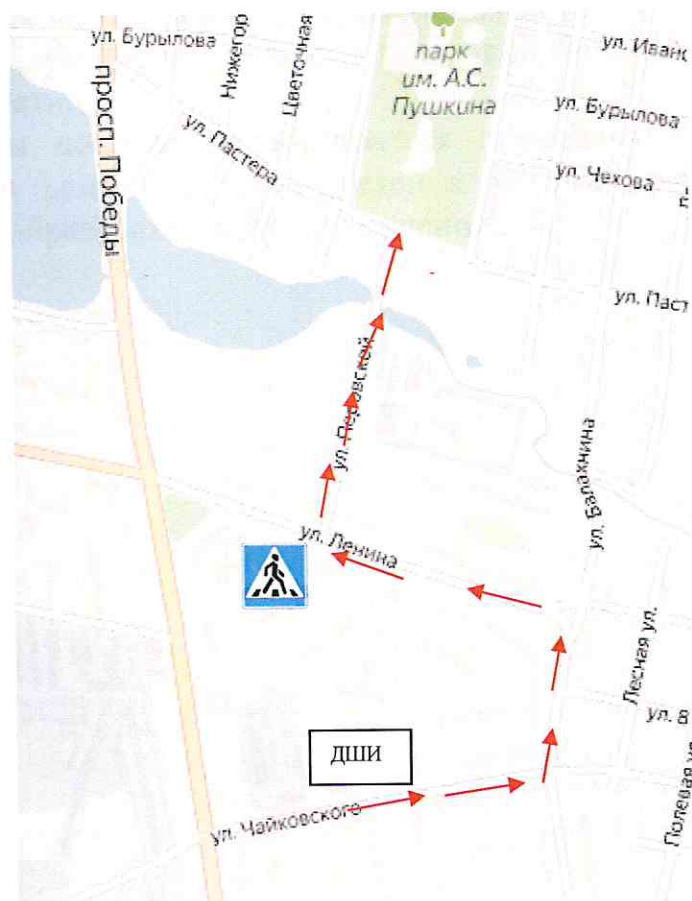
- здание образовательного учреждения с указанием территории, принадлежащей непосредственно образовательного учреждения (при наличии указать ограждение территории);
- автомобильные дороги и тротуары;
- уличные (наземные – регулируемые/нерегулируемые) и внеуличные (надземные/подземные) пешеходные переходы на подходах к образовательного учреждения;
- дислокация существующих дорожных знаков и дорожной разметки;
- другие технические средства организации дорожного движения;
- направление движения транспортных средств по проезжей части;
- направление безопасного маршрута движения детей.

3. На схеме указано расположение остановок маршрутных транспортных средств и безопасные маршруты движения детей от остановочного пункта к образовательного учреждения и обратно;

4. При наличии стоянки (парковочных мест) около образовательного учреждения, указывается место расположение и безопасные маршруты движения детей от парковочных мест к образовательного учреждения и обратно.

К схеме (в случае необходимости) должен быть приложен план мероприятий по приведению существующей организации дорожного движения к организации дорожного движения, соответствующей нормативным техническим документам, действующим в области дорожного движения, по окончании реализации которого готовится новая схема.

2. Маршруты движения организованных групп детей от МБУ ДО «ДШИ» к стадиону, парку или спортивно-оздоровительному комплексу



Пешеходный переход



Направление безопасного движения группы детей к парку

Рекомендации к составлению схемы маршрутов движения организованных групп детей от образовательного учреждения к стадиону, парку или спортивно-оздоровительному комплексу

На схеме района расположения образовательного учреждения указываются безопасные маршруты движения детей от образовательного учреждения к стадиону, парку или спортивно-оздоровительному комплексу и обратно.

Эти схемы должны использоваться преподавательским составом при организации движения групп детей к местам проведения занятий вне территории образовательного учреждения.